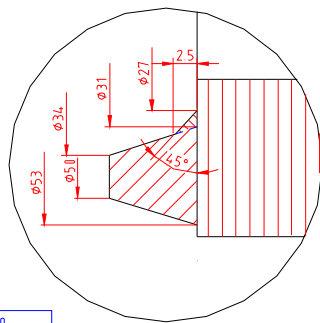
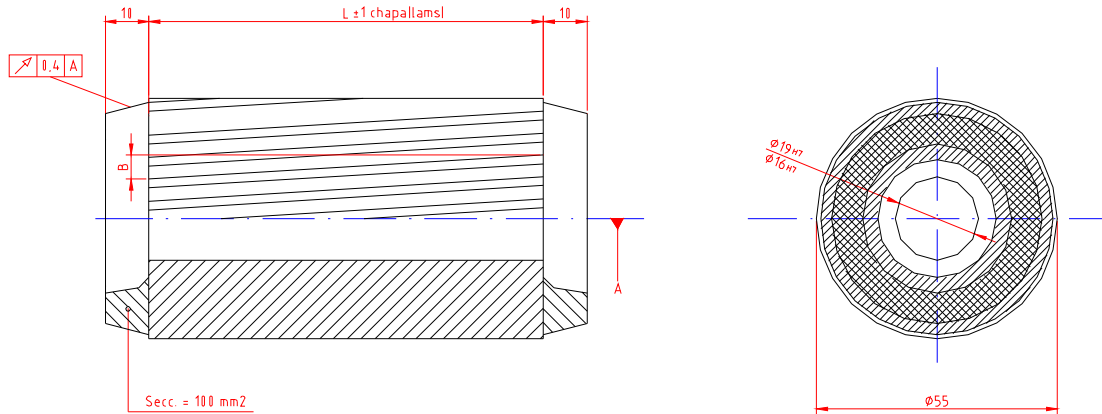


Tolerancias lineales admisibles para los intervalos de dimensiones nominales según ISO 2768-1							
Depende de	Desviación	De 0 a 1	De 1 a 3	De 3 a 6	De 6 a 30	De 30 a 100	De 100 a ∞
f	fino	±0,05	±0,05	±0,1	±0,15	±0,2	±0,3
m	medio	±0,1	±0,1	±0,2	±0,3	±0,5	±0,8
c	grosso	±0,2	±0,3	±0,5	±0,8	±1,2	±2
v	moldeado	---	±0,5	±1	±1,5	±2,5	±4

DESEMPEÑO - Intervalo	Tolerancia	Valor
6 - 11	H7	±0,015
10 - 18	H7	±0,018
18 - 30	H7	±0,021
50 - 65	H7	±0,033

Nº Rev	Fecha	Motivo de revisión
1	16-11-99	Creación
2	10-04-01	Modificación y detalle medidas corona
3	21-05-01	Revisión General



Apilamiento ILI:50,70,80,90.
Height

Inclinación de ranura |BI| = 1,5 ± 1/4 ranura para los apilamientos 50,70,80
Slot inclination |BI| = 1,5 ± 1/4 ranura para los apilamientos 50,70,80
2 ± 1/4 ranura para el apilamiento 90
2 ± 1/4 ranura para el apilamiento 90

Componentes	Plano
1- Chapa ISteel	PAR-0008
2- Aluminio [Aluminium]	

Tolerancias generales según norma ISO 2768-1. Para chapa tipo "f", inyección tipo "c"	DIBUJADO POR: S. Izquierdo	ISO E Cotas en mm.	Estampaciones Modernas S.L. Zaragoza
Aluminio / Aluminium L-1050-21 [Al 99.5%]	COMPROBADO POR: J.L. González		
ESPECIFICACIONES:	APROBADO POR: A. Bernal	TAMAÑO A3	Nº PLANO PAR-0011
		ESCALA 1:1	Fecha creación plano: 16-11-99
			HOJA 1 de 1